 <b>ORLEN S.A.</b> ul. Chemików 7 09-411 Płock	<b>KARTA KATALOGOWA ELEMENTÓW STACJI PALIW</b>		INDEKS <b>E</b>
	NAZWA ELEMENTU <b>PŁYTKI ŚCIENNE PAWILONU STACJI PALIW</b>		NR KATALOGOWY <b>MW/ 3</b>
	Zastrzega się wszelkie prawa wynikające z ustawy o prawie autorskim. Niniejsza karta katalogowa nie może być w całości lub w części zmieniana, uzupełniana lub odstąpiona komukolwiek bez pisemnej zgody ORLEN S.A.		DATA <b>19.05.2022</b>

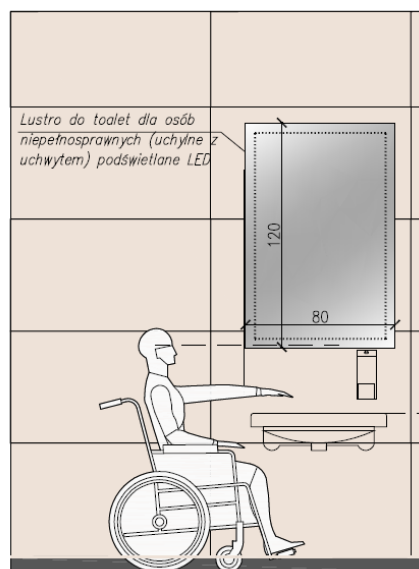
## OPIS:

- Płytki ceramiczne oprócz toalet klientów, kuchni oraz pomieszczeń zaplecza gastronomicznego widocznego z sali sprzedaży 25 x 20 cm w kolorze białym, matowe np. Tubądzin seria Publiczna lub Opoczno, układane pionowo. W kotłowni płytki z połyskiem lub z atestem na zmywalność.
- Toalety dla klientów, personelu i kotłownia – płytki układane na pełnej wysokości ściany.
- Pomieszczenia porządkowe – do wysokości +210cm
- Płytki układać od góry (od sufitu lub +210 cm), przycięcia płytek przy posadzce lub cokoliku.
- Górną krawędź w poziomie +210 wykończyć listwą PVC lub aluminiową w kolorze RAL 7012
- Pomieszczenie socjalne – 2 rzędy płytek pomiędzy blatem i szafkami wiszącymi. Układać od poziomu ok. 82cm (ok. 3cm poniżej blatu). Na ścianach bocznych pasy ok. 60cm - na szerokość blatu. Krawędzie górne i boczne wykończyć listwą PVC lub aluminiową w kolorze RAL 7012
- Spoiny pomiędzy płytkami szerokości 2 mm, drobnoziarniste, elastyczne, w kolorze Betongrau (zaplecze).
- Narożniki wewnętrzne bez listew narożnych, wykończone silikonem pleśniobójczym w kolorze RAL 7047.
- Narożniki zewnętrzne z listwą narożną PCV grubość 6 mm, w kolorze RAL 7047,
- Cokoliki przyścienne w pomieszczeniu socjalnym i kotłowni - z płytek podłogowych, ciętych, wysokości 10 cm, zakończony od strony ściany listwą aluminiową końcową, na styku z posadzką silikon uszczelniający w kolorze RAL 7012
- W toaletach pracowników bez cokolika, na styku z posadzką silikon uszczelniający w kolorze RAL 7012
- W strefie backbar, kuchni oraz pomieszczeniach zaplecza gastronomicznego widocznych z sali sprzedaży płytki ceramiczne w kolorze białym 10x 20cm Paradyż Tamoe kafel bianco. Listwy wykończeniowe narożników zewnętrznych okienka podawczego aluminiowe w kolorze naturalnego aluminium.

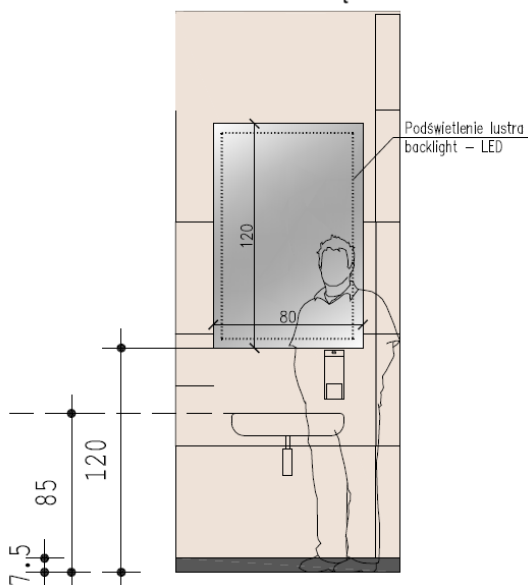
**W toaletach i przedsionkach toalet klientów** stacji formatu SC 2.0 płytki układane poziomo np. Paradyż Intero Beige Gres Rekt. Mat. 29,8x59,8 cm, fuga 2 mm w kolorze płytek. Cokół zlicowany z płytką ścienną wykonany np. z ciętej wzdłuż płytki Paradyż Intero Grafit Gres Rekt. Mat. 29,8x59,8 cm, fuga 2 mm w kolorze płytek (grafit). Wysokość cokołu ok. 7 cm.

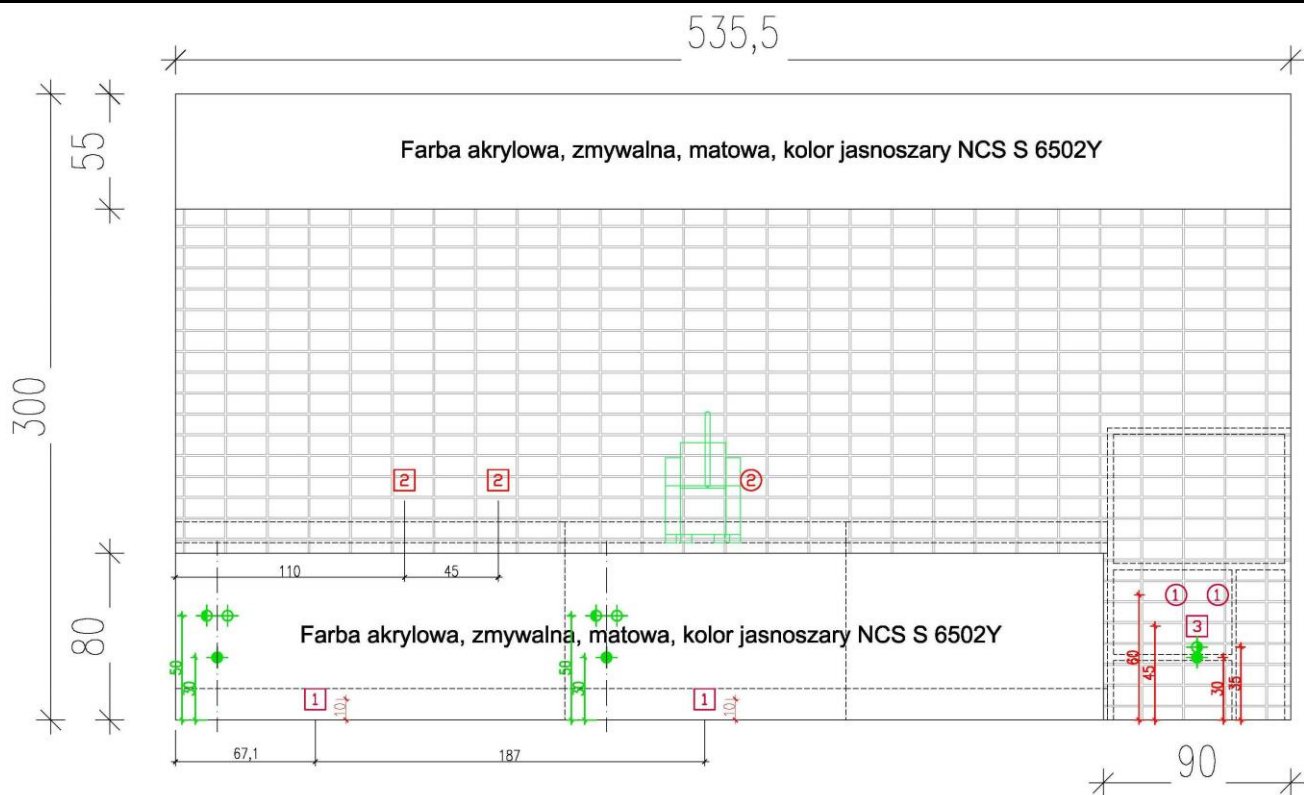
Na stacjach typu MOP i nietypowych stacjach gdzie przedsionki występują w formie korytarzy, ściany malowane w kolorze NCS S 6502Y. Malowanie przedsionków należy każdorazowo uzgadniać z Działem Standaryzacji.

Ściana z lustrem-  
TOALETA DAMSKA /  
NIEPEŁNOSPRAWNY



Ściana z lustrem-  
TOALETA MĘSKA



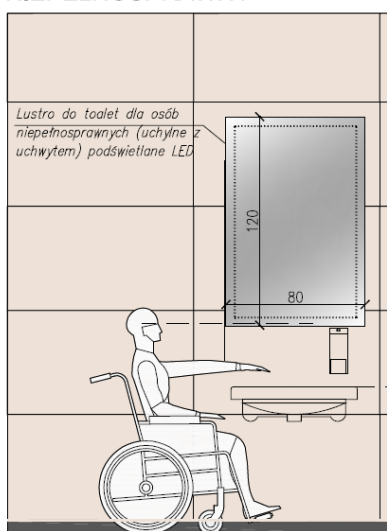


- W strefie back bar Płytki Paradyż Tamoe kafel bianco 10/20cm. Płytki układać zaczynając od osi drzwi na zaplecze. Fuga 2mm w kolorze płytki. Ościeżnica aluminiowa powinna być zlicowana z płaszczyzną płyty GK. Połączenia ościeżnicy aluminiowej i ściany powinna być zamaskowana kątownikiem aluminiowym mocowanym bez widocznych wkrętów w kolorze ślusarki NCS S8000-N. Farba na ścianach nieobłożonych płytkami musi posiadać, co najmniej II klasę odporności na ścieranie zgodnie z ISO 11998.

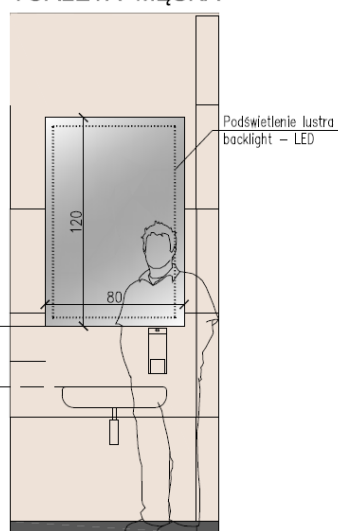


Zdjęcie poglądowe maskującego kątownika aluminiowego

#### Ściana z lustrem- TOALETA DAMSKA / NIEPEŁNOSPRAWNY



#### Ściana z lustrem- TOALETA MĘSKA



LEGENDA



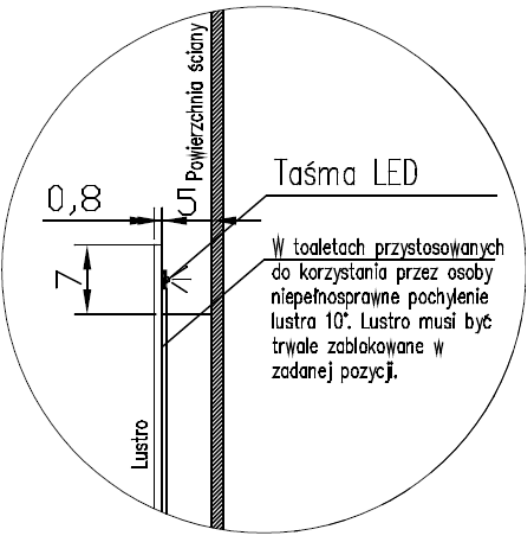
Płytką ścienna: np. Paradyż Intero Beige Gres Rekt. Mat. 29,8x59,8 cm



Płytką cokołowa: np. Paradyż Intero Grafit Gres Rekt. Mat. 29,8x59,8 cm



Lustro 80x120 na konstrukcji, odsadzone od powierzchni ściany z podświetleniem taśmami LED (3000 K)



Sposób mocowania i podświetlania lustra.

Dla stacji niestandardowych w tym stacji typu MOP rozmieszczenie luster wymaga konsultacji z Działem Standaryzacji.

LOKALIZACJA: budynek stacji

WARUNKI ODBIOROWE:

- 1. Techniczne Warunki Wykonywania i Odbioru Robót Budowlanych T. I .Roboty Budowlane
- 2. Aprobata techniczna lub znak B dla płytek ceramicznych
- 4. Aprobata techniczna lub znak B dla klejów, silikonów, spoin, powłok gruntujących.

ZATWIERDZAJĄCY Z RAMIENIA ORLEN S.A.

--	--	--	--



ORLEN S.A.  
ul. CHEMIKÓW 7  
09-411 PŁOCK

# KARTA KATALOGOWA ELEMENTÓW STACJI PALIW

STRONA

2/2

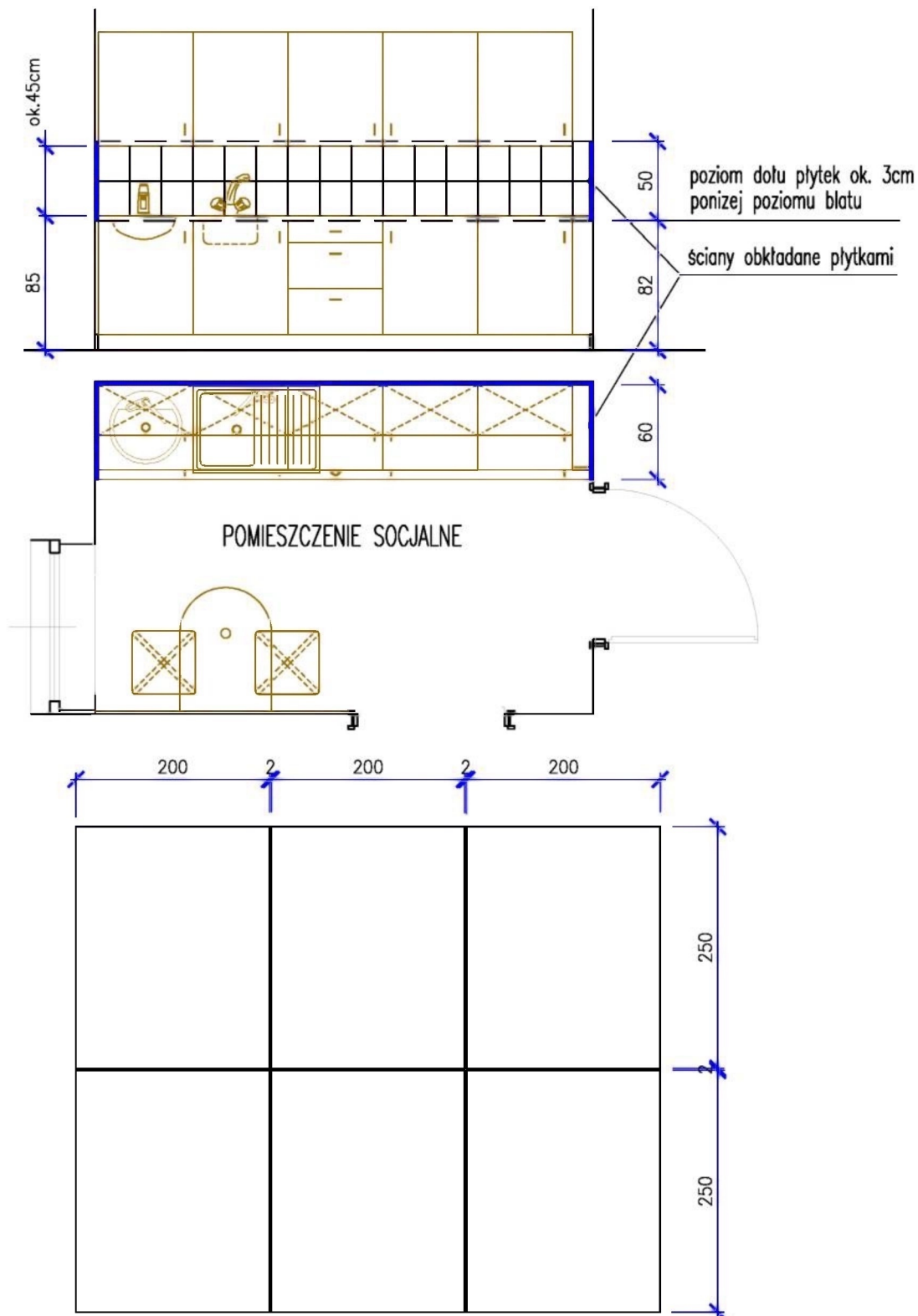
TEMAT RYSUNKU:

Płytki ściennie pomieszczeń  
sanitarnych i zaplecza

NR KATALOGOWY

MW/3

Zastrzega się wszelkie prawa wynikające z ustawy o prawie autorskim. Niniejsza karta katalogowa nie może być w całości lub w części zmieniana, uzupełniana lub odstąpiona komukolwiek bez pisemnej zgody ORLEN S.A.



UWAGA : WYMIARY PODANO W mm

ZATWIERDZAJĄCY Z RAMIENIA ORLEN S.A.

### Historia Rewizji Karty Katalogowej MW3

REWIZJA	DATA	WPROWADZONE ZMIANY	WPIS
A	13.12.2017	Zmiana formatu płytki cokołowej Urban Mix graphite z 21,8x89cm na 44,4x89cm cięta na 6	M. Korniej
B	21.08.2019	Zmiana modelu reprezentatywnego płytki ściennej i cokołowej	M. Korniej
C	15.05.2021	Sposób wykończenia przedsionka toalet	K. Dołkowski
D	13.01.2022	Zmiana wymiarów płytki ściennej, rezygnacja z grafik	K. Dołkowski
E	19.05.2022	Zmiana modelu reprezentatywnego płytki ściennej i cokołowej	M. Korniej